

Großzügige, sonnige 2-Zimmer-Dachgeschoss-Wohnung in ruhiger Wohngegend



Bachstelzenweg 16

83512 Wasserburg am Inn

Zimmer: 2,00
Wohnfläche ca.: 73,00 m²
Kaltmiete: 700,00 EUR (zzgl. Nebenkosten)
Gesamtmiete: 950,00 EUR

Scout-ID: 107702909
Objekt-Nr.: fa3907c4-13ff-4b08-b6af-52c157636bbe

Ihr Ansprechpartner:

Frau Andrea Stießberger

E-Mail: info@stiessberger.de

Wohnungstyp: Dachgeschoss
Etage: 2
Etagenanzahl: 2
Badezimmer: 1
Keller: Ja
Einbauküche: Ja
Objektzustand: Vollständig renoviert
Baujahr: 1998
Qualität der Ausstattung: Gehoben
Letzte Modernisierung/ Sanierung: 2018
Energieausweistyp: Verbrauchsausweis
Heizungsart: Zentralheizung
Wesentliche Energieträger: Gas
Energieverbrauchskennwert: 93,00 kWh/(m²*a)
Baujahr laut Energieausweis: 1998
Bezugsfrei ab: 1.11.2022
Haustiere: Nein
Anzahl Garage/Stellplatz: 1

Nebenkosten: 250,00 EUR
Heizkosten sind in Nebenkosten enthalten: Ja
Garage/Stellplatz-Mietpreis: 20,00 EUR
Kautions: 1950

Großzügige, sonnige 2-Zimmer-Dachgeschoss-Wohnung in ruhiger Wohngegend



Bachstelzenweg 16

83512 Wasserburg am Inn

Zimmer:	2,00
Wohnfläche ca.:	73,00 m ²
Kaltmiete:	700,00 EUR (zzgl. Nebenkosten)
Gesamtmieta:	950,00 EUR

Objektbeschreibung:

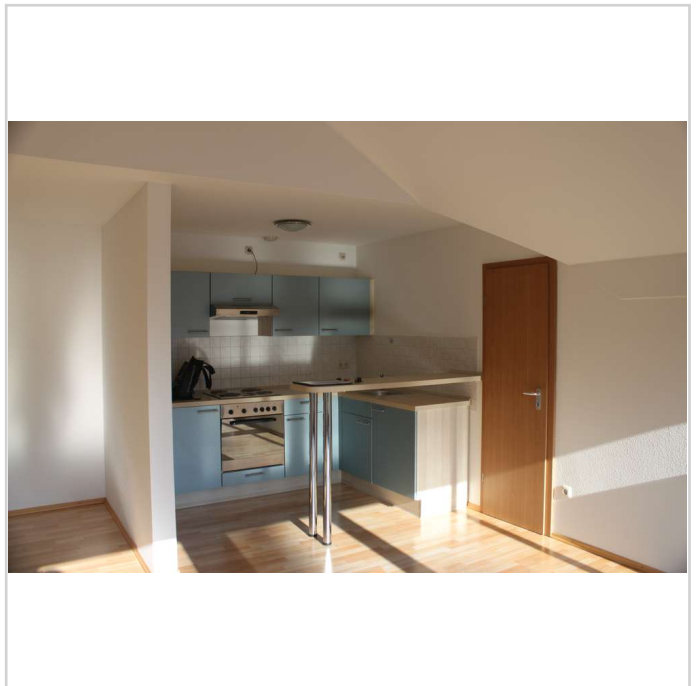
gepflegtes Haus mit insgesamt 5 Mieteinheiten
ruhige Wohngegend

Ausstattung:

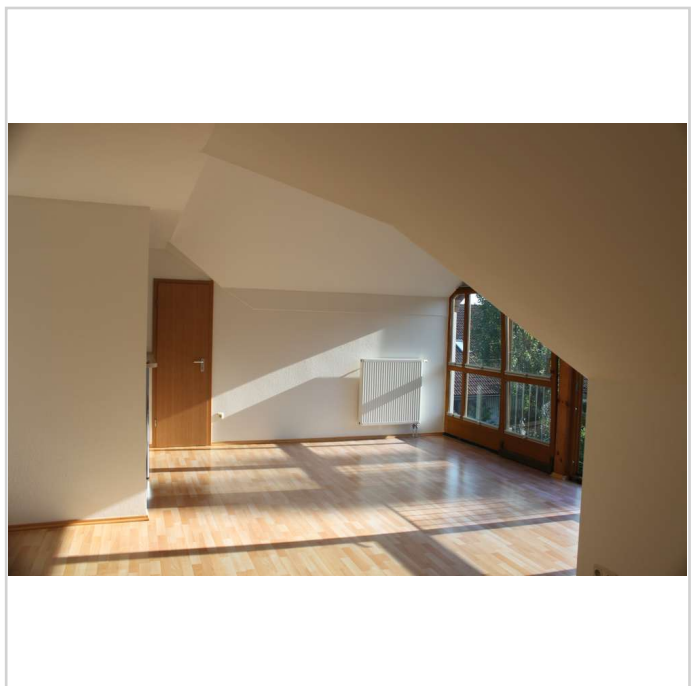
helle 2-Zimmer-Wohnung im DG (2. Etage, Ost-/Westlage)
73 m² Wohnfläche
Laminatboden in allen Wohnräumen
Einbauküche mit Herd, Dunstabzug, Backofen und Kühlschrank
sowie Theke
kleine Abstellkammer (Speise)
Wohnbereich mit 2 Meter großer Schiebetürenanlage und
großer Glasfront französischer Balkon
Nachmittags- und Abendsonne im Wohnbereich mit herrlichem
Bergblick
Morgensonne im Schlafzimmer
Badezimmer mit Badewanne und Dusche,
Waschmaschinenanschluss vorhanden
Kleines Speicherabteil aus dem Wohnzimmer zugänglich
großzügiges Kellerabteil im Haus
Fahrradkeller im Haus
Kfz-Stellplatz vor dem Haus

Lage:

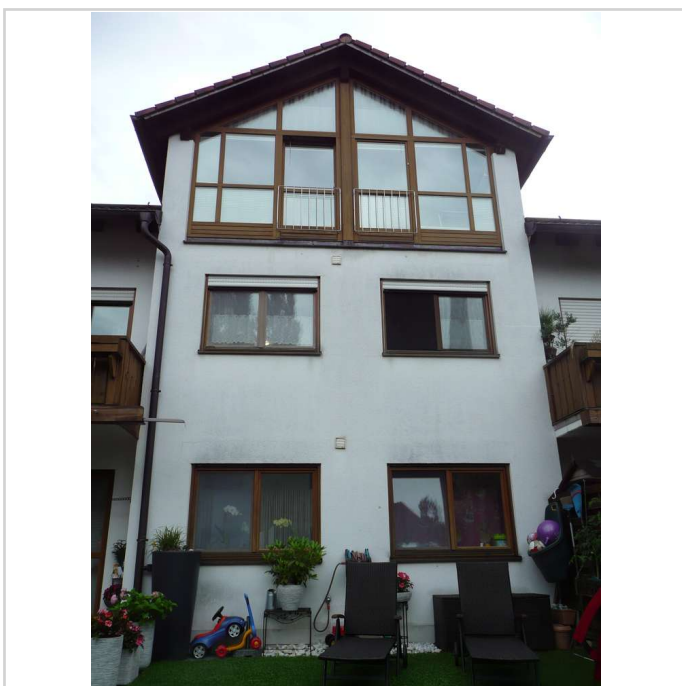
Ruhige Waldrandlage im Stadtteil Burgau.
Nähe zu den Kliniken gegeben.



Einbauküche mit Tresen



Essbereich



Aussenansicht franz Balkon

Großzügige, sonnige 2-Zimmer-Dachgeschoss-Wohnung in ruhiger Wohngegend



Bachstelzenweg 16
83512 Wasserburg am Inn

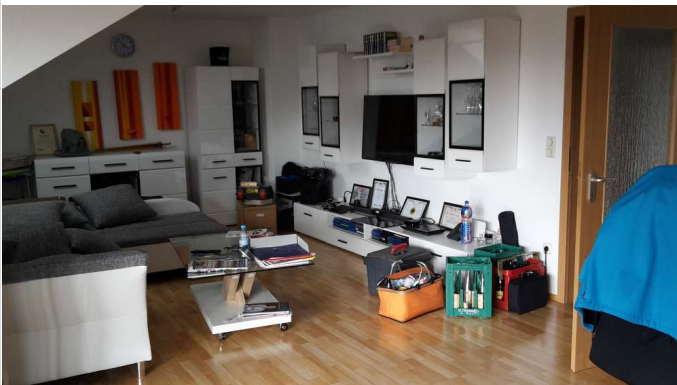
Zimmer: 2,00
Wohnfläche ca.: 73,00 m²
Kaltmiete: 700,00 EUR (zzgl. Nebenkosten)
Gesamtmieta: 950,00 EUR



grosse Fensterfront



Wohnzimmer



Wohnzimmer



Badezimmer

Großzügige, sonnige 2-Zimmer-Dachgeschoss-Wohnung in ruhiger Wohngegend



Bachstelzenweg 16
83512 Wasserburg am Inn

Zimmer: 2,00
Wohnfläche ca.: 73,00 m²
Kaltmiete: 700,00 EUR (zzgl. Nebenkosten)
Gesamtmieta: 950,00 EUR



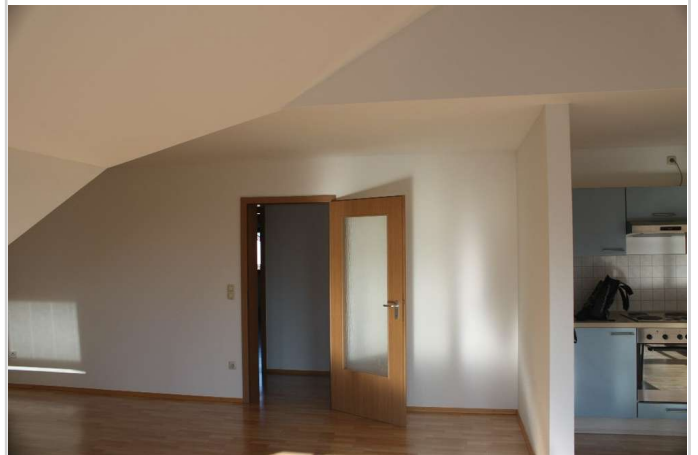
Dusche



Schlafzimmer



Flur



IMG_2641

Großzügige, sonnige 2-Zimmer-Dachgeschoss-Wohnung in ruhiger Wohngegend



Bachstelzenweg 16
83512 Wasserburg am Inn

Zimmer:	2,00
Wohnfläche ca.:	73,00 m ²
Kaltmiete:	700,00 EUR (zzgl. Nebenkosten)
Gesamtmieta:	950,00 EUR

